

Press Release

2006年4月5日
株式会社ネッツスプリング

ネットワーク内部からのアクセスを個別に認証・管理
不正アクセスをシャットアウトし、情報漏えいなどを防止

LAN 認証ゲートウェイ「FEREC」^{フェレック}シリーズの新製品 2 機種を発売

ブリッジ機能を実装し、既存ネットワークの設定変更なしに導入可能

セキュリティ製品でありながら導入・運用管理が非常に容易／安全性と利便性を兼備

ネットワーク機器の開発、販売およびネットワークシステムの構築、運用保守を行う株式会社ネッツスプリング（本社：東京都渋谷区、代表取締役：西武 進）は、企業内ネットワークなどへの不正アクセスを防止する LAN 認証ゲートウェイ「FEREC」（フェレック）シリーズの新製品 2 機種を、6 月 1 日より販売開始します。価格は、小規模 LAN 向けの「FEREC 520」が 33 万円、中規模以上の LAN 向けの「FEREC 720」が 69 万 8,000 円（各税抜き）。販売は SI 事業者などのパートナーを通じて行い、一般企業の他、大学、病院、官公庁などの公共機関に対し積極的に拡販を図っていきます。初年度の売上目標は 3,000 万円。

FEREC は、ネットワーク内部からのアクセスに対する認証ゲートウェイとして動作するアプライアンス機器。ユーザ単位での認証およびアクセス制御、利用記録収集により、未認証ユーザ（PC）からのネットワークアクセスを遮断すると同時に、認証を受けたユーザのアクセスも的確に管理し、情報漏えいなどから基幹ネットワークを保護します。

利用者は、Web ブラウザを起動すると強制的に表示される認証画面でユーザ名とパスワードを入力。FEREC 単体でユーザアカウントを発行する内部認証や外部の認証サーバの LDAP/RADIUS 認証を通過したそれぞれのユーザに対し、ファイルサーバ、プリンタ、インターネットなど、許可されたリソースのみを利用可能にします。認証機能を搭載した LAN スイッチなどに比べ、低コストかつ容易にアクセスを管理できるネットワークを構築できます。



今回販売を開始する「FEREC 520/720」は、既存 FEREC シリーズ導入先での実際の運用を通じて得たノウハウやシステム管理者の要望を反映し、ユーザ管理の実務の観点から、システム管理者の利便性向上、負担軽減に主眼をおいた機能に焦点を当て改良を加えました。最大の強化ポイントはブリッジ機能を新たに実装したことで、これにより既存ネットワークの IP アドレス体系に変更を加えることなく導入が可能となります。“運用管理の容易性”というシリーズ共通の特長に加え、導入も容易となり、システム管理者の負担をさらに軽減します。

FEREC シリーズは、2003 年 2 月から販売を開始し、これまでに大学、高等専門学校などをはじめとする学術機関を中心に、医療機関や公共機関などでも、その運用管理の容易性により、“現場で継続的に使える製品”として好評を得てきました。特に、広島大学や福島大学などでは、数多くの FEREC が導入されており、学内 LAN セキュリティの中心的な役割を担っています。

なお、5 月 19 日（金）13:00 から、秋葉原コンベンションホールにて、新製品の発表を含めた、セキュリティ・セミナーを開催します。

■本製品の特長

●ブリッジモード・NAT モード切り替えでどんなネットワークにも対応

NAT/NAPT モードに加え、新たにブリッジモードを追加しました。ブリッジモードでは、既存の IP アドレス体系を変更することなく、FEREC を挟み込むだけで、端末のユーザ認証、利用制限を行うことが可能になります。端末のデフォルトゲートウェイや DNS サーバの設定変更も不要。また、既存の DHCP サーバも利用できるなど、より手軽に、短期間での導入が可能です。

●導入、設定、運用・管理が容易

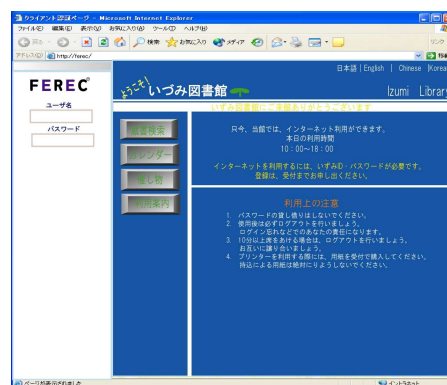
設定、運用・管理は、Web ブラウザで行うため、特別なソフトウェアをインストールする必要がありません。FEREC 管理ページも、さらに使いやすいユーザインタフェースへと改良しています。また上級者向けにコマンドラインでも設定、運用・管理が行えるようになっていました。既存のスイッチ、無線アクセスポイントもそのまま利用可能です。

●端末利用者への負担を少なくする Web ブラウザ認証

FEREC は端末の OS や環境に依存することなく利用できるような Web ブラウザによる認証方法を採用しています。また Web ブラウザ起動時に強制的に認証ページを表示させるので、ノート型端末はもちろん、モバイル端末など様々な環境下で利用可能です。

●多様な認証方式に対応

FEREC 内部にユーザ名・パスワードを登録する内部認証の他に、RADIUS 認証と LDAP 認証をサポートします。RADIUS 認証と LDAP 認証は、各 2 つまで認証サーバを指定できます。ActiveDirectory との連携も可能。また、これら多様な認証方式を併用することも可能です。



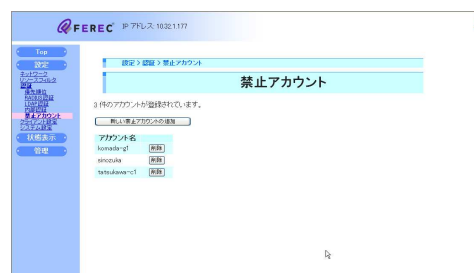
Web ブラウザを用いた認証ページ

●きめ細かくユーザ毎のアクセスを限定

ユーザ毎にきめ細かくネットワークアクセスを限定できます。端末からサーバなどへのアクセス制限は当然のことながら、サーバなどから端末へのアクセス制限もユーザ毎に設定できます。さらに認証サーバ（内部認証、RADIUS 認証、LDAP 認証）毎にアクセスポリシーを指定することも可能。

●利用禁止アカウントの設定で、応急措置

不正利用者に対し、利用禁止アカウントとして FEREC に登録すれば、該当ユーザの利用を禁止することが可能です。この利用禁止アカウント登録は、RADIUS 認証や LDAP 認証利用時にも指定することができ、不正利用者への応急措置として役に立ちます。



利用禁止アカウント設定画面

●安心の3年間センドバック保守

標準で3年間代替機先出しセンドバック保守サービスが無償で付属。故障時には FEREC サポートセンターにて迅速に代替機の手配を行います。また FEREC ファームウェアは、FEREC サポートページから無償でダウンロード可能。

【ネットスプリングについて】

ネットスプリングは、2000年に広島で創立され、ネットワークシステムの提案・構築・運用サポートを主力のサービスとして営業活動を開始。2002年には、広島大学の学内向けネットワーク認証ソフトウェアをもとにLANアクセス管理装置「FEREC」を開発、販売を開始しました。昨今の情報セキュリティ市場の伸張に呼応して、FERECに対する市場でのニーズも年々高まりを見せています。2004年6月には首都圏や東日本地区での市場拡大にあわせて本社を東京に移転、FERECをコアとした顧客視点のトータルネットワークソリューションの提供により、更なる事業拡大を目指します。

会社概要

- ・ 商号 : 株式会社ネットスプリング (英文表記 : NetSpring Inc.)
- ・ 本社所在地 : 東京都渋谷区恵比寿 4-4-8 第1伊藤ビル 6F
TEL : 03-5447-1291 FAX : 03-5447-1292
- ・ 代表者 : 代表取締役 西武 進 (にしたけ すすむ)
- ・ 資本金 : 3,225万円 (授權資本金 1億2千万円)
- ・ 設立 : 2000年3月21日
- ・ 社員数 : 12名 (2006年4月現在)
- ・ 売上高 : 1億800万円 (2005年9月期)
- ・ 事業内容 : コンピューターネットワークに関するコンサルティング
ネットワーク関連製品の企画・開発・販売
ネットワーク関連の提案・構築・運用・サポート
- ・ ホームページ : URL: <http://www.netspring.co.jp/> <http://www.ferec.jp/>

※Copyright©2006 NetSpring, Inc. All rights reserved.

※FERECは広島大学のPortGuardシステムのコンセプトを元に開発されています。

※FERECは株式会社ネットスプリングの登録商標です。

※製品の写真は開発中のものであり実際の製品と異なる事があります。製品の仕様は予告なく変更する場合があります。

一般読者からのお問い合わせ先 :

株式会社ネットスプリング <http://www.ferec.jp/>

TEL : 03-5447-1291 E-mail : info@ferec.jp



本件に関する報道関係のお問い合わせ先 :

株式会社ネットスプリング 広報代理 (株) アルサーブ 担当 : 佐野、河端

TEL : 03-5297-8808 FAX : 03-5297-8807 E-mail : netspring@alsarpp.co.jp



製品仕様

| 型番 | | FEREC520 | FEREC720 |
|--------|-------------------|---|---|
| 外観 | |  |  |
| ネットワーク | ネットワーク 接続方式 | ブリッジ/NAT/NAPT | |
| | 対応プロトコル | IPv4(ARP 含む) | |
| | 管理サブネット数 | 1 | |
| | 同時接続 クライアント数 | 125 | 250 |
| | サーバ機能 | DNS サーバ・DHCP サーバ(NAT/NAPT 利用時のみ) | |
| ユーザ認証 | 認証方式 | 内部認証, RADIUS, LDAP | |
| | 内部認証 アカウント数 | 200 | 1000 |
| | クライアント 認証方法 | Web ブラウザからのユーザ名、パスワード入力 | |
| | 利用禁止アカウント 登録数 | 20 | 100 |
| ユーザ制御 | アクセス コントロール | 31 ポリシー(各ポリシーは 32 ルールまで登録可能) | |
| 設定・管理 | 設定方法 | WebUI/ssh/シリアルコンソール | |
| | ログ | syslog/WebUI での閲覧/CLI での閲覧 | |
| 一般仕様 | イーサネット インタフェース | 3 ポート(WAN, LAN, メンテナンス) 10Base-T/100Base-TX | 3 ポート(WAN, LAN, メンテナンス) 10Base-T/100Base-TX/1000Base-T |
| | シリアル インタフェース | 1 ポート Dsub9 ピン | |
| | 外形寸法 | 214(W) × 30(H) × 151(D)mm (AC アダプタおよび突起部含まず) | 427(W) × 44(H) × 388(D)mm (突起部含まず) |
| | 重量 | 0.9kg(AC アダプタ含まず) | 5.8kg |
| | 電源 | AC100V 50/60Hz | |
| | 動作環境 | 温度:10℃ ~ 40℃ 湿度: 10% ~ 90%(結露しないこと) | 温度:10℃ ~ 40℃ 湿度: 10% ~ 90%(結露しないこと) |
| | 価格 | 33 万円(税抜き) | |